



La Oficina de Comunicación y Prensa es la dependencia de la Universidad de Pamplona, encargada de difundir las comunicaciones y el acontecer institucional, que promueve, gestiona y fomenta la imagen corporativa de la Universidad de Pamplona a nivel interno y externo, impulsando con ello su gestión e importancia a nivel Local, Departamental, Nacional e internacional.

Dentro de sus servicios se encuentra:

Promoción

- Realizamos planes de comunicación estratégica para promocionar las actividades que realiza la Universidad de Pamplona.
- En coordinación con las diferentes unidades académicas desarrollamos campañas educativas sobre temas de interés general.
- Coordinamos todo lo referente a la promoción publicitaria en Prensa, Radio y Televisión utilizando medios del orden local, nacional o internacional dependiendo del tipo de público que queremos captar.

Periodismo

- Somos el enlace oficial con los medios noticiosos locales, regionales y nacionales. Coordinamos y programamos todas las conferencias de prensa de la Universidad de Pamplona y apoyamos a todo los componentes de la institución en este tipo de actividades.
- Producimos los comunicados, las convocatorias, los artículos, reportajes especiales, columnas y editoriales necesarios para dar a conocer la que realiza la universidad y suministrar a la comunidad la información de manera clara y oportuna.

Relaciones Públicas

- Desarrollamos estrategias de interacción y campañas educativas integrando los componentes necesarios que contribuyan al mejoramiento de las relaciones de entre todos los miembros de la comunidad Universitaria.
- Creamos, coordinamos y mantenemos al día el plan de comunicaciones de la Universidad de Pamplona y sus componentes.
- Asesoramos al personal administrativo, docente y a los diferentes programas de la institución en diversos aspectos de las comunicaciones.





- Coordinamos participaciones públicas del Rector y apoyamos la coordinación de actividades y eventos de impacto público relacionados con la universidad.
- Fungimos como facilitadores para los medios de comunicación cuando requieren alguna información específica o entrevistas con algún funcionario.

El portal web www.unipamplona.edu.co es la página institucional de la Universidad de Pamplona, en ella se centralizan en gran proporción los servicios mencionados anteriormente, pues corresponde a la fuente oficial en la web autorizada y expedita para informar como canal directo con usuarios en todo el mundo.

Es una herramienta de comunicación e interacción institucional con la comunidad académica en la que se centra la mayoría del flujo de información.

El portal se subdivide de esta manera:

Sección 1:



➡ Encabezado: contiene la información organizada sobre la Universidad y sus entes administrativos: organismos (superior, académico), facultades, dependencias páginas asociadas de importancia como la extensión Villa del Rosario, Egresados y SIG (Sistema Integrado de Gestión), por supuesto el link de aspirantes que recopila oferta académica, tabla de matrículas, inscripciones, descuentos, financiación y becas. La información emanada de la





rectoría en normativa, macropolíticas, saludo rectoral, carta del trato digno al ciudadano y compromiso institucional forman parte del contenido de esta sección.

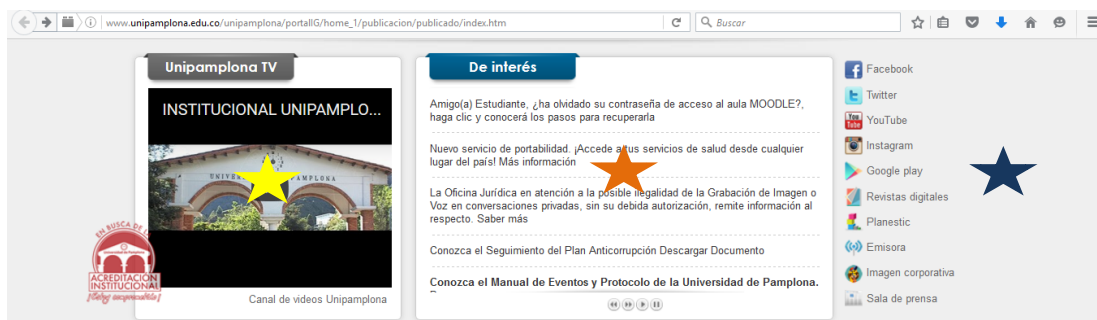
En este segmento se encuentran ubicados también los accesos a los sistemas de correo electrónico institucional, motor de búsqueda de contenidos del portal web, Plantilla de contacto, Directorio telefónico institucional, Acceso a las plataformas Suite Academusoft (Académico-Gestasoft), moodle.

Adicionalmente en este segmento se ubica la información de identidad institucional (nombre, escudo y eslogan).

➡ La flecha indica el panel de comunicados de prensa que concentra la información relacionada con las actividades de tipo institucional por realizarse o a manera de balance, con el objetivo de difundir y publicar el acontecer de la universidad en todos sus ámbitos.

➡ La cinta móvil reúne a las principales dependencias de la institución: Vicerrectorías, Dirección de Interacción Social y oficina de Admisiones, registro y Control Académico. Así mismo facilita a los postulantes a cursar programas de pregrado y posgrado su inscripción con tan sólo un click

Cuerpo:



Dentro del cuerpo del portal se ubican tres secciones:

★ Unipamplona TV: constituye la herramienta puente entre el portal y el canal de videos oficial de la Universidad de Pamplona en Youtube. En esta sección se publican los vídeos institucionales, las emisiones del Magazín Conexión Universitaria, emisiones del programa de entrevistas Facetas y comerciales institucionales.





★ De interés es la sección en la que se publican las fechas de actividades internas, convocatorias internas y/o externas, información administrativa de relevancia y comunicaciones cortas para la comunidad académica.

★ La tercera sección agrupa las redes sociales oficiales de la institución: Facebook, twitter, Instagram, Youtube.

- Sala de prensa que contiene el archivo digital de comunicados de prensa.
- Revistas digitales en las que el usuario puede acceder a las revistas institucionales que publica la universidad como son: Ágora y Quiz del programa de Comunicación Social, campus Pamplona y Villa del Rosario; Revista Vice Acade al Día de la Vicerrectoría Académica; boletines del Centro de Eventos y ediciones de la Revista que elabora directamente la Oficina de Comunicación y Prensa En La Lupa.

Atención al Ciudadano y Transparencia compone las áreas de acción de esta oficina que cumple con los requerimientos gubernamentales en garantía de la transparencia en la gestión de las instituciones de educación superior. De tal manera que en la página institucional se ubican de forma visible y accesible los procesos propios de contratación, transparencia, notificaciones por aviso peticiones, quejas y reclamos, trámites y servicios, órganos de control. Se hace público además, en esta sección, el chat , el portal infantil, preguntas frecuentes, mapa del sitio, becas y red de subportales que enrutan a todas y cada una de la páginas internas de la institución.





Junto al segmento de Atención al Ciudadano y Transparencia se ubican las direcciones de la institución y sus sedes

Atención al Ciudadano y Transparencia
Recepción
 Tels: (57+7) Ext: 800 - 5685303, 5685304, 5682750, 5685304, 5686300 - Fax: 5685765

Campus Pamplona
 Ciudad Universitaria Tels: (57+7) 5685303 - 5685304

Campus Cúcuta
 Calle 5 No. 2-38 Barrio Latino
 Tels: (54+7) 5711050 - 5822263 - 5833712
 cress.nortesantander@unipamplona.edu.co

Campus Villa del Rosario
 Autopista Internacional Vía Los Álamos Villa Antigua
 Tels: (57+7) 5700966 (Fax) - 5703742 (57+7) 5685303
 Ext: 600
 villarosario@unipamplona.edu.co

Bogotá D.C.
 Calle 71 No. 11 - 51
 Tel: 2499745
 cread.cundinamarca@unipamplona.edu.co

NIT Universidad de Pamplona 890501510 - 4

Pié de página:

El pie de página es la sección final del portal, en él se encuentran los logos de los diferentes portales web que se relacionan con la función educativa de la Universidad de Pamplona con los respectivos hipervínculos a sus páginas.



La página institucional también cuenta con acceso público al sistema estadístico de visitas diarias, mensuales y anuales que permiten establecer su efectividad como herramienta de comunicación; así mismo permite visualizar esta información en gráficos estadísticos para facilitar su interpretación.

Visitantes 37.532.976 Desde el 26 de marzo de 2009 - [Ver estadísticas ampliadas](#)

La página institucional desde la fecha de su publicación: 26 de marzo de 2009 ha registrado 37.532.976 visitas. Las estadísticas ampliadas permiten que el usuario se mantenga al tanto del movimiento de la página de forma diaria, mensual y anual.

Este recurso web permite visualizar de forma comparativa desde el año 2009 hasta el presente.





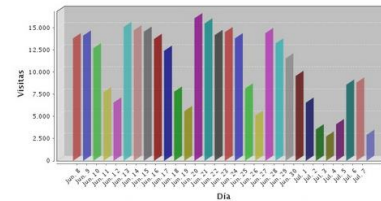
Aspirantes

- Academia +
- Servicios +
- Además +

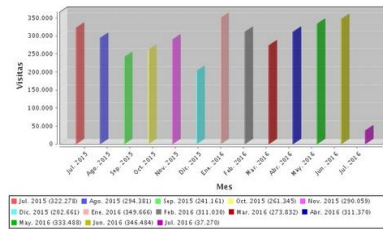
Estadísticas Unipamplona

Esta página presenta las estadísticas de visitas, agrupadas por periodos, al sitio web de la Universidad de Pamplona

Estadísticas de Visitas Diarias



Estadísticas de Visitas Mensuales



Estadísticas de Visitas Anuales

