



UNIVERSIDAD DE  
**PAMPLONA**  
[www.unipamplona.edu.co](http://www.unipamplona.edu.co)



# PORTAFOLIO DE SERVICIOS DE LA FACULTAD DE CIENCIAS ECONÓMICAS Y EMPRESARIALES UNIPAMPLONA



Formando **líderes** para la construcción de un nuevo **país en paz**



## ¿Quiénes somos?

Somos una unidad de apoyo académica fundada en el año 2000 con la oferta de 3 Programas de Pregrado Administración de Empresas, Contaduría Pública y Economía, encaminada a formar profesionales comprometidos con la responsabilidad social y el desarrollo económico de la región.

## Misión

Nuestros egresados deberán para el año 2020 estar posicionados como profesionales integrales, con capacidad de generar procesos de transformación socio económica en sus respectivas regiones.

## Visión

Somos una Facultad que forma profesionales integrales comprometidos con el emprendimiento, la responsabilidad social y la transformación socio económica del entorno Regional y Nacional.

## Valores

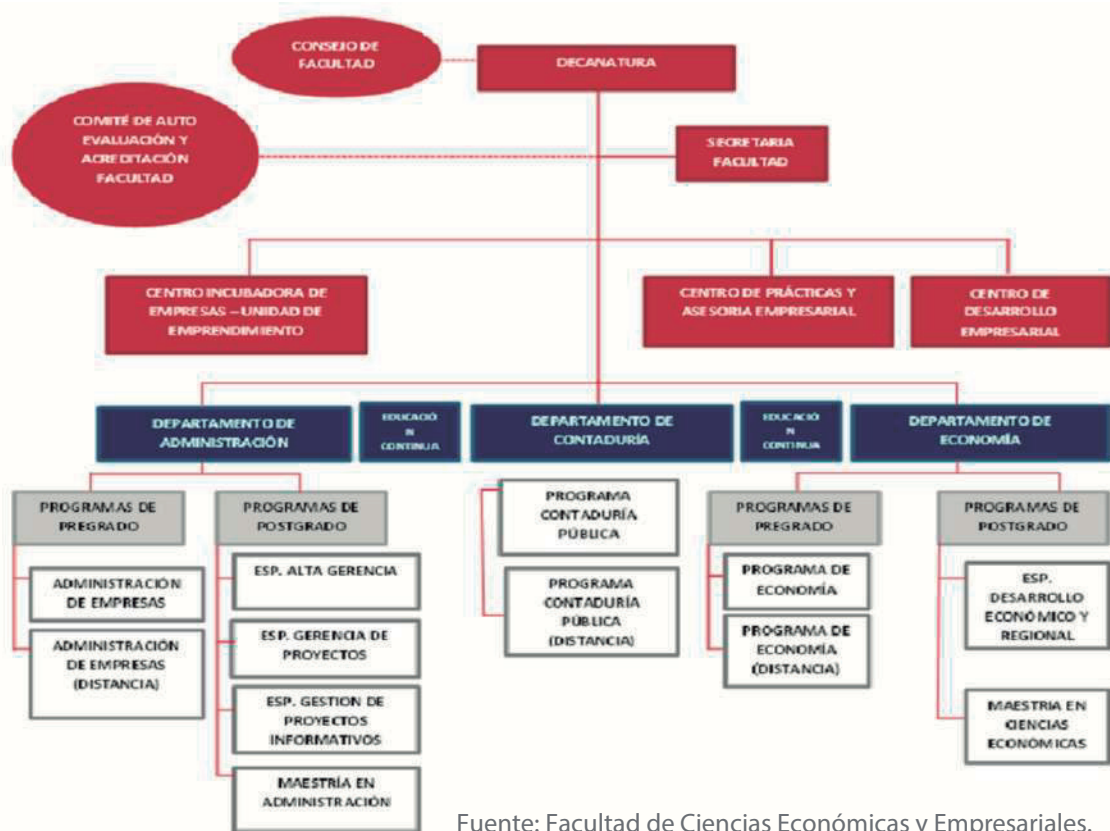
- Excelencia y Compromiso
- Libertad de Pensamiento
- Responsabilidad Social
- Humanismo
- Pluralismo
- Respeto
- Participación

La Facultad de Ciencias Económicas y Empresariales desde su fecha de inicio, se ha destacado en la Universidad por su capacidad de trabajo, visualizada en el cubrimiento de necesidades académicas a la población estudiantil de trece departamentos mediante los CREAD. Adicionalmente se ofertan programas en la sede principal de Pamplona y en la sede de Villa del Rosario donde están las jornadas diurnas y nocturnas.

En esta Facultad existen tres departamentos que pertenecen a las ciencias sociales, estos son: Administración de Empresas, Contaduría Pública y Economía, además la Facultad cuenta con postgrados, los cuales son: Desarrollo Económico Regional, Maestría en Ciencias Económicas, Maestría en Administración. La Facultad tiene una proyección a un término de 10 años de estar ofertando un doctorado, a nuestros estudiantes presenciales y distancia, como compromiso de cubrir los espacios desde el punto de vista académico que tiene la Universidad de Pamplona en términos de responsabilidad social con zonas alejadas de los centros urbanos más importantes del país.

En la investigación la Facultad cuenta con tres grupos reconocidos en Colciencias, uno en categoría B GICEE, categoría C CEyCON y categoría Reconocido el grupo GRAMY, dos grupos Institucionales: Contadores sin Fronteras, ECOESFRON.

# ORGANIGRAMA



## Departamentos

- Administración de Empresas
- Contaduría Pública
- Economía

## Programas de Posgrado

- Especialización en Desarrollo Económico
- Maestría en Administración
- Maestría en Ciencias Económicas

## Educación Continua

- Diplomado en Alta Gerencia
- Diplomado en Programas de Desarrollo Territorial
- Diplomado en Emprendimiento y Plan de Negocios
- Diplomado en Actualización Profesional
- Diplomado en Actualización en Normas Internacionales - NIF
- Diplomado en Desarrollo Económico Regional



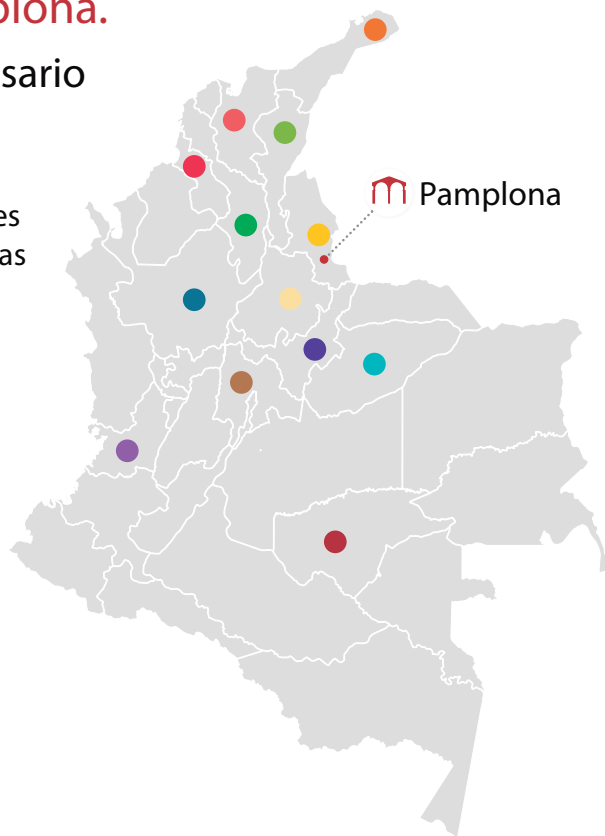
# ACADEMIA

 Sede principal en Pamplona.

 Un Campus en Villa del Rosario

 Una sede en Cúcuta

	Unidades Operativas
 CREAD Antioquia	1
 CREAD Bolívar	1
 CREAD Boyacá	4
 CREAD Casanare	1
 CREAD Cauca	3
 CREAD Cesar	1
 CREAD Cundinamarca	7
 CREAD Guajira	5
 CREAD Magdalena	2
 CREAD Norte De Santander	5
 CREAD Santander	3
 CREAD Sucre	1
 CREAD Territorios Nacionales	2
<b>TOTAL</b>	<b>36</b>



# INVESTIGACIÓN



# INTERACCIÓN SOCIAL

Categoría	Grupo	Lineas
B	GICEE	Cultura y Desarrollo Empresarial Desarrollo Regional Desarrollo Sostenible
C	CEyCON	Cultura y Pensamiento Empresarial Ciencias Contables
Reconocido	GRAMY	Emprendimiento y Gerencia de Mipymes Costos, Finanzas y Tributaria Economía y Desarrollo Empresarial
Institucional	Contadores sin Fronteras	Control y Aseguramiento Costos Estratégicos y Presupuesto Gestión Contable Legislación Tributaria, Comercial y Laboral



# INTERACCIÓN SOCIAL

UNIDAD DE EMPRENDIMIENTO

CENTRO INCUBADORA DE EMPRESAS



CENTRO DE PRÁCTICAS Y ASESORÍA

EMPRESARIAL



CENTRO DE DESARROLLO

EMPRESARIAL



LABORATORIO DE SIMULACIÓN

ADMINISTRATIVA Y GERENCIAL-LABSAG



OBSERVATORIO SOCIOECONÓMICO

REGIONAL DE LA FRONTERA





# UNIVERSIDAD DE **PAMPLONA**

## Contacto

Facultad de Ciencias Económicas y Empresariales

📍 Sede Nuestra Señora del Rosario.3 piso

☎ 5685303 Ext.166

✉ Feconomia@unipamplona.edu.co

📘 facebook: fecomunicasyempresarialesupa