

DISEÑOS DEFINITIVOS DE LA INFRAESTRUCTURA DE ACUEDUCTO Y ALCANTARILLADO (CAPTACIÓN, ADUCCIÓN, PLANTA DE TRATAMIENTO DE AGUA POTABLE, TANQUE DE ALMACENAMIENTO Y CONDUCCIÓN DEL SISTEMA DE ABASTECIMIENTO DE AGUA POTABLE, COLECTOR, PLANTA DE TRATAMIENTO DE AGUAS RESIDUALES Y EMISARIO) Y LOS DISEÑOS DE LAS VÍAS DE ACCESO (NIVEL FASE I Y FASE III) AL MUNICIPIO DE GRAMALOTE UBICADO EN MIRAFLORES.

CONTRATO No. 094 DE 2013



VÍA DE ACCESO



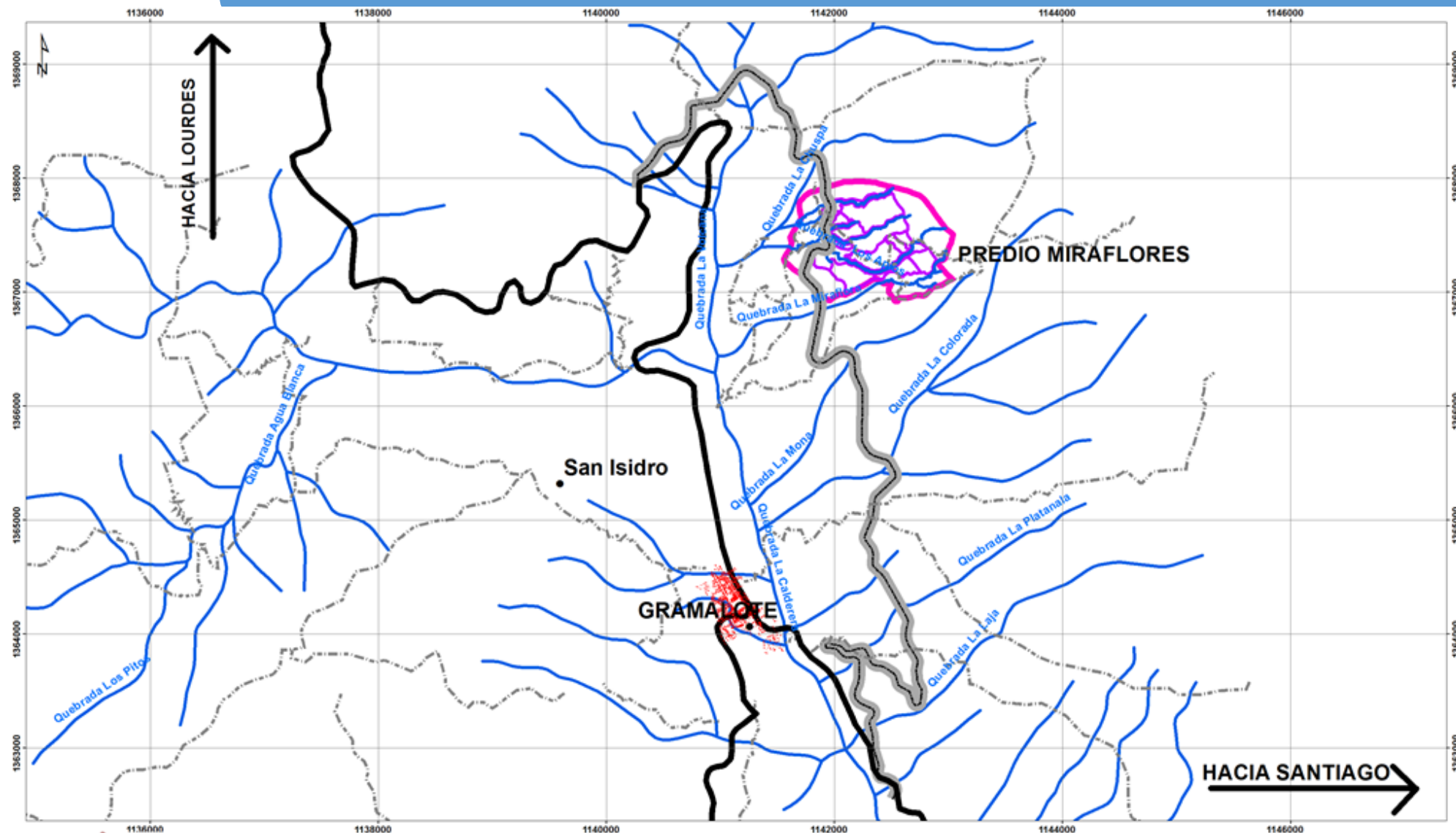
ACUEDUCTO



ALCANTARILLADO



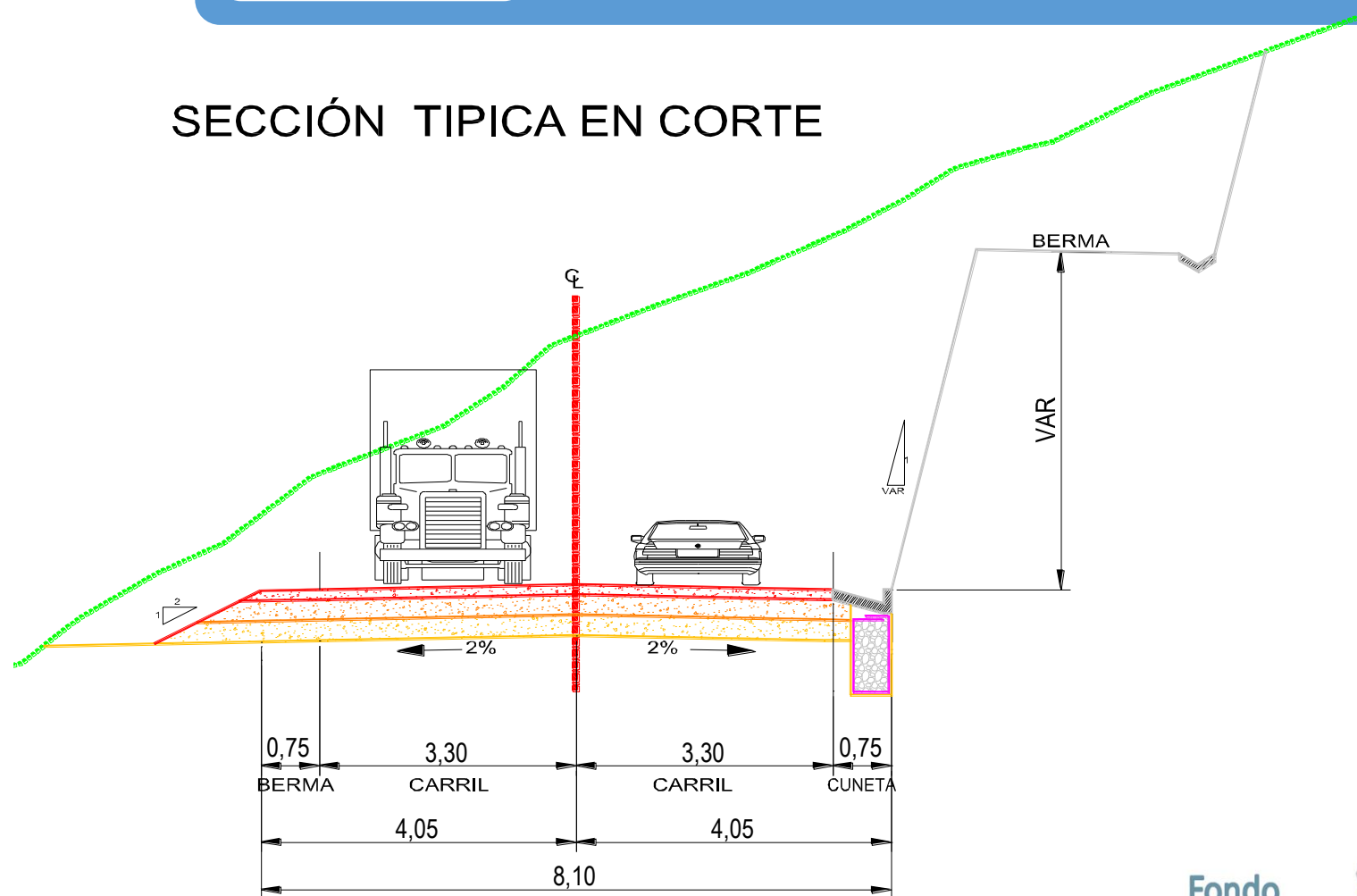
VÍA DE ACCESO





VÍA DE ACCESO

SECCIÓN TÍPICA EN CORTE



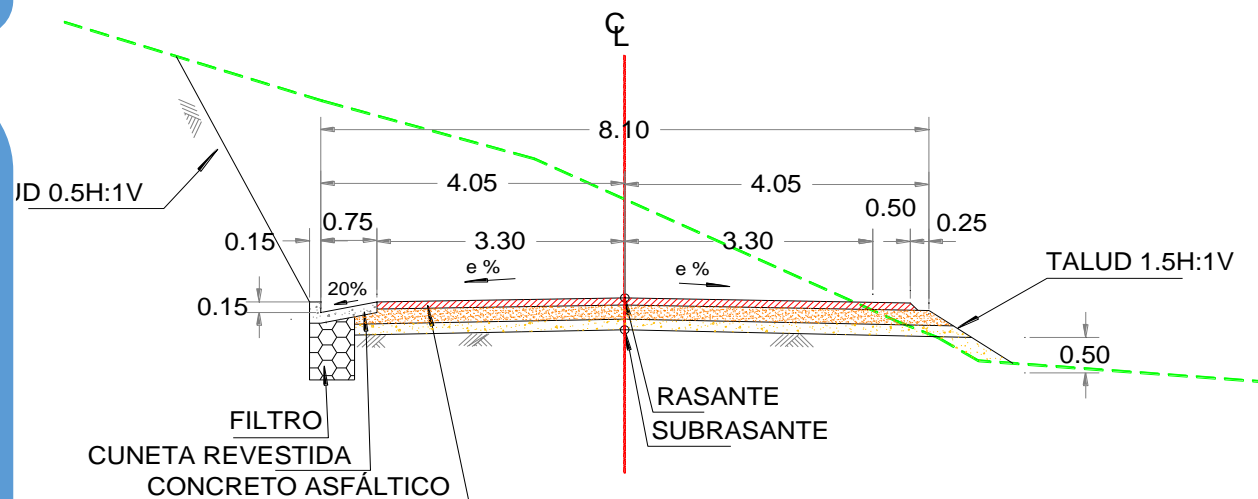
Sección Transversal Típica Propuesta



VÍA DE ACCESO

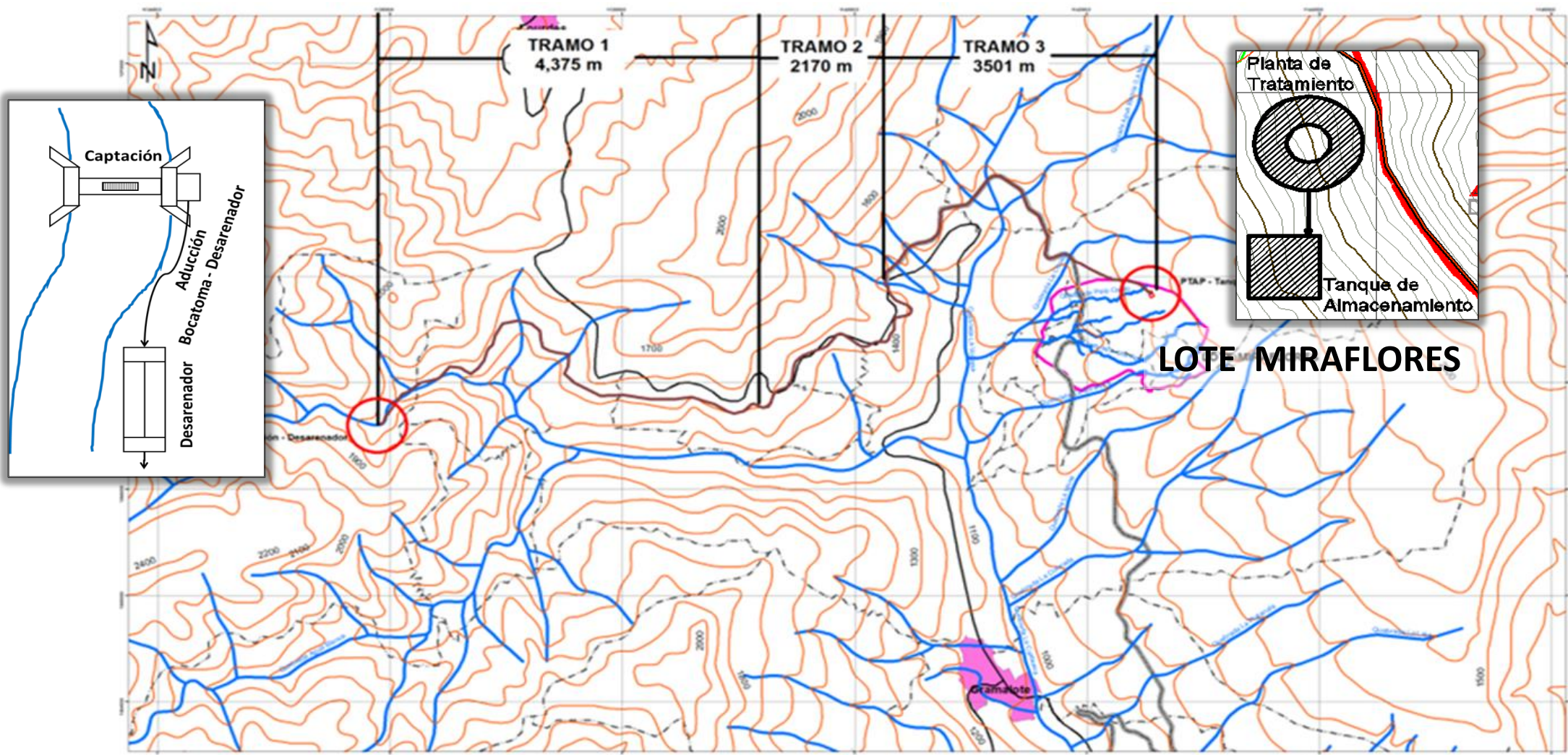
Características Generales:

Longitud Aproximada: 12,5 Km
Velocidad de diseño: de 30 a 40 km/h
Numero de Carriles: 2
Ancho de Carriles: 3,30 m
Ancho de Calzada: 6,60 m
Ancho de Banca: 8,10 m
Numero de Puentes: 5





ACUEDUCTO





ACUEDUCTO

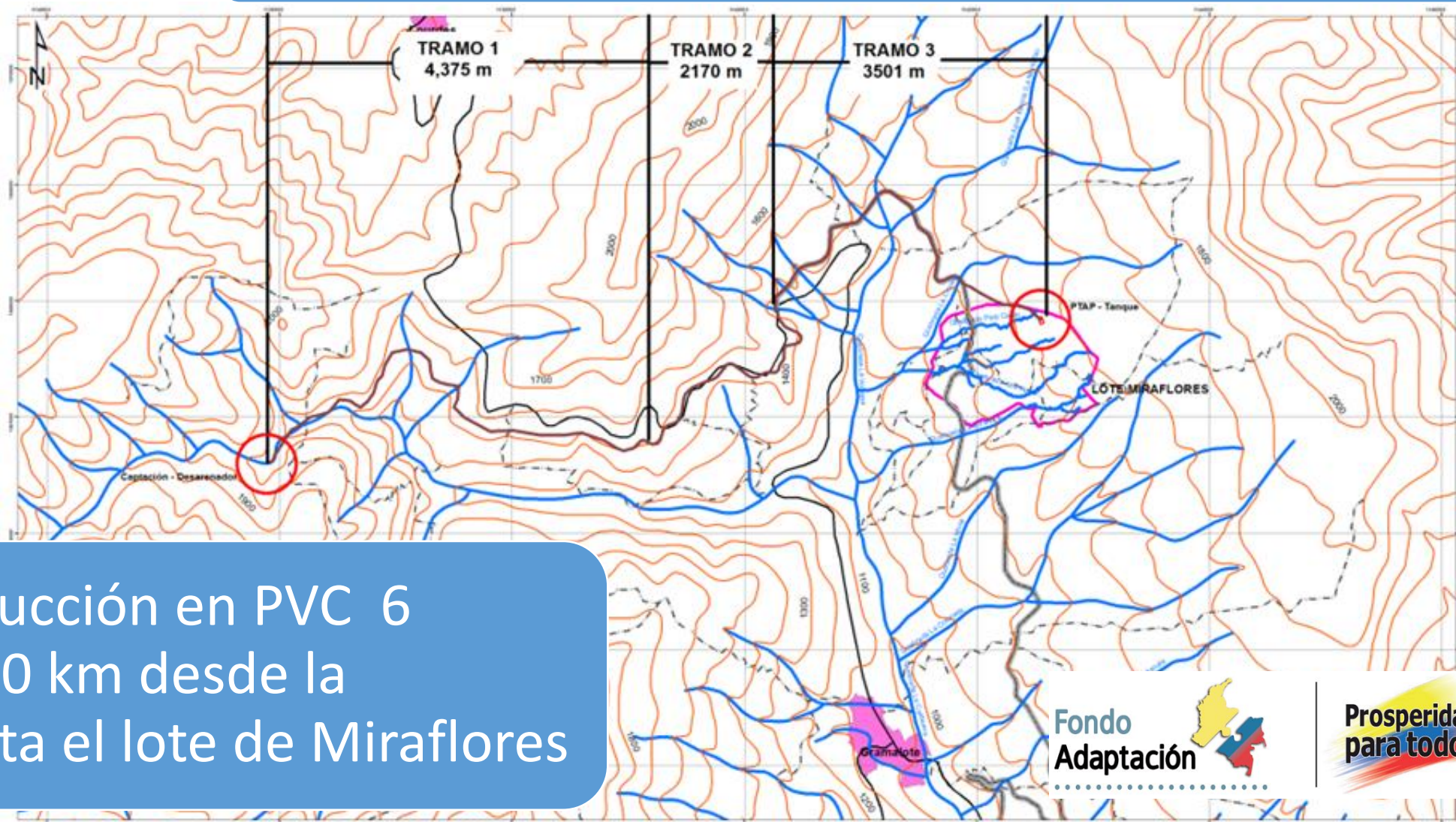


Captación y desarenador en la Quebrada la Calderera debajo de la toma del distrito de riego Villanueva . Caudal = 11 Litros/segundo





ACUEDUCTO



Tubería de aducción en PVC 6 pulgadas de 10 km desde la captación hasta el lote de Miraflores



ACUEDUCTO



Planta de tratamiento de agua
potable y tanque de
almacenamiento





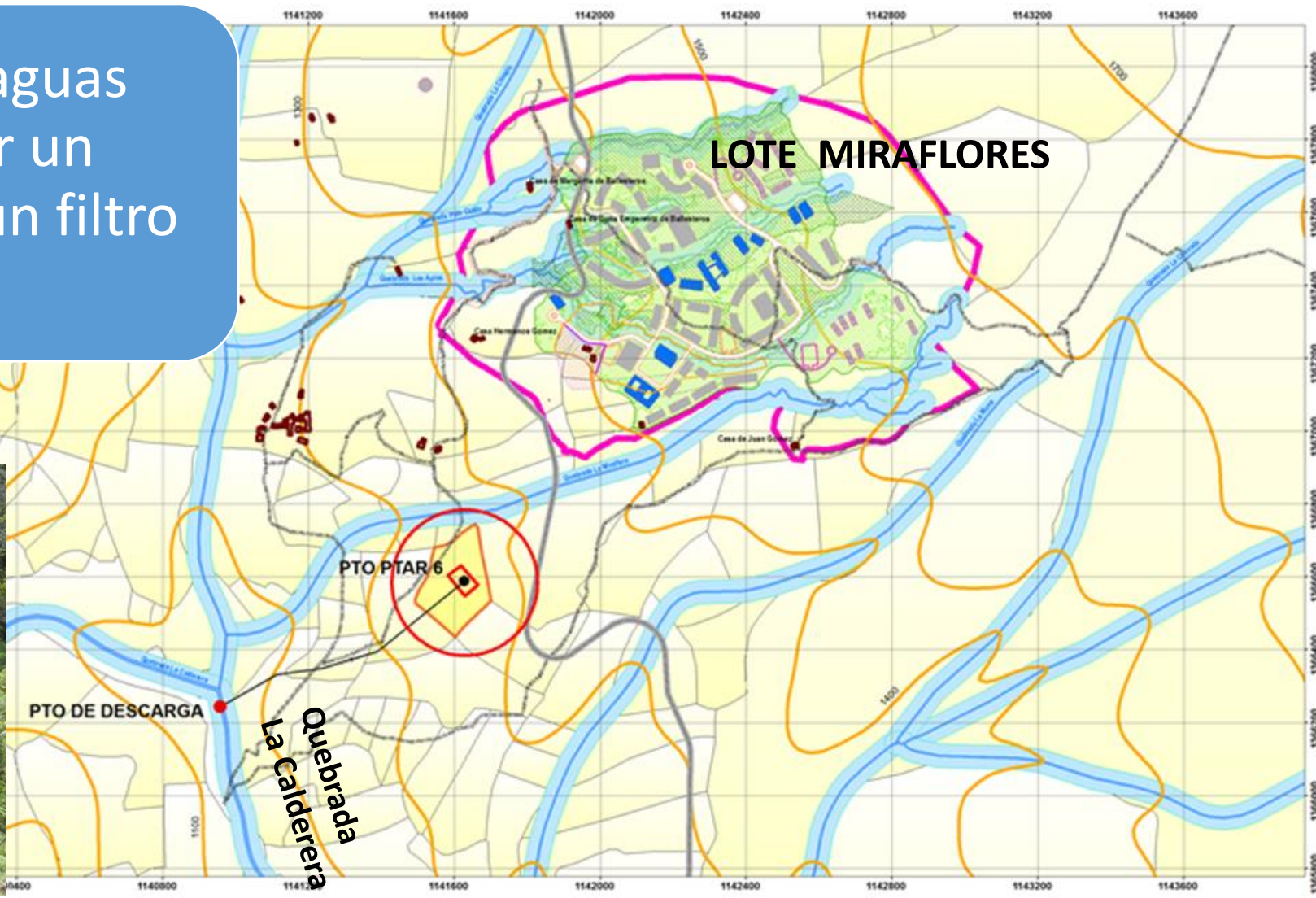
ALCANTARILLADO





ALCANTARILLADO

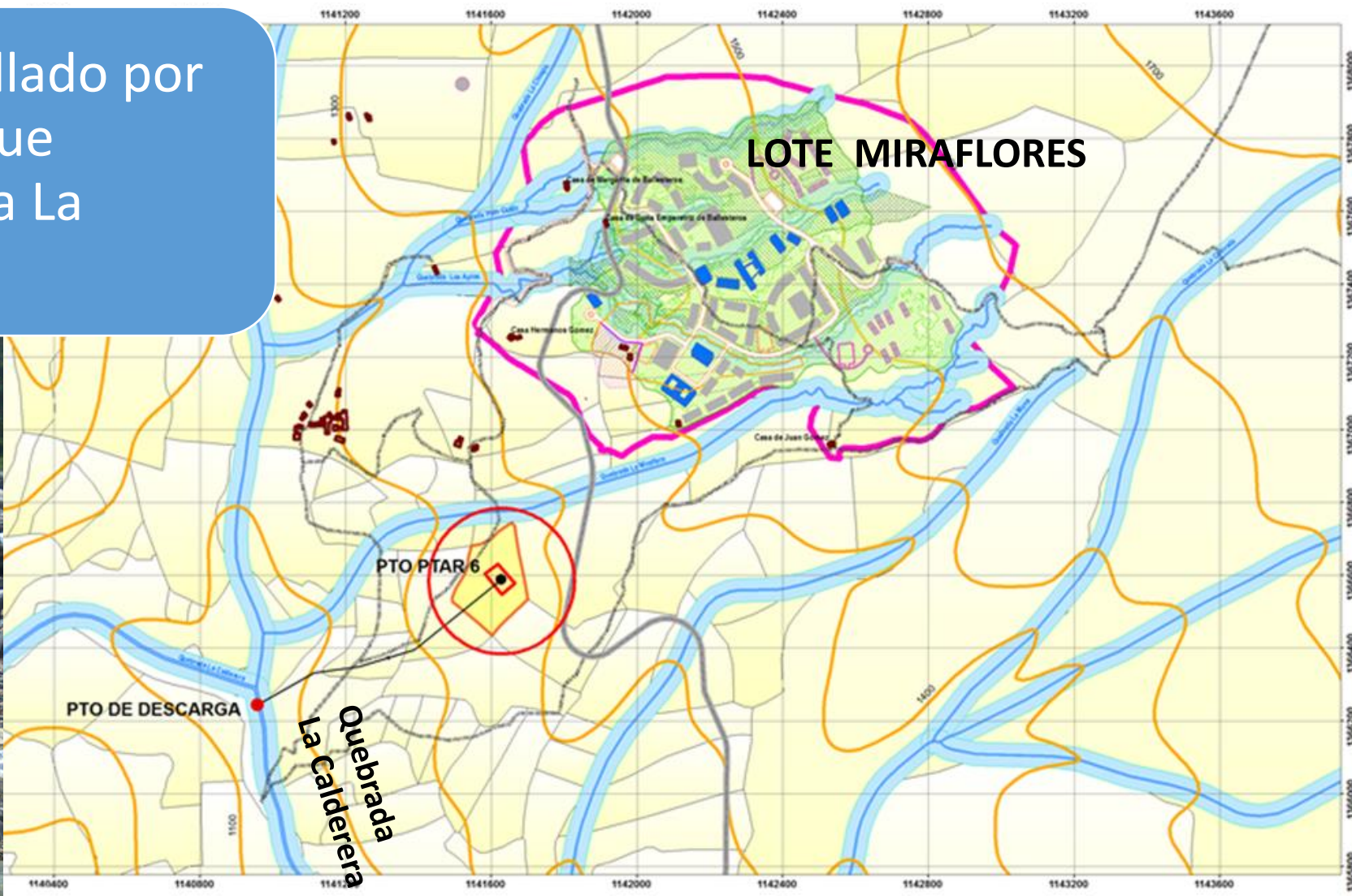
Planta de tratamiento de aguas residuales conformada por un reactor UASB seguido de un filtro aerobio





ALCANTARILLADO

Emisario final del alcantarillado por gravedad en tubería PVC que descarga sobre la quebrada La Calderera



Proyecto	Componente	Avance	Fecha de entrega
Vía de acceso	Primer tramo puente Cuervo-Miraflores	60%	Diciembre, 2013
	Segundo tramo Miraflores-Vía Lourdes		Enero, 2014
Acueducto	Bocatoma-aducción-PTAP	70%	Noviembre, 2013
Alcantarillado	PTAR – colector final	70%	Noviembre, 2013

Muchas Gracias

