

3 LINEAS DE DEFENSA

1

LINEA DE DEFENSA

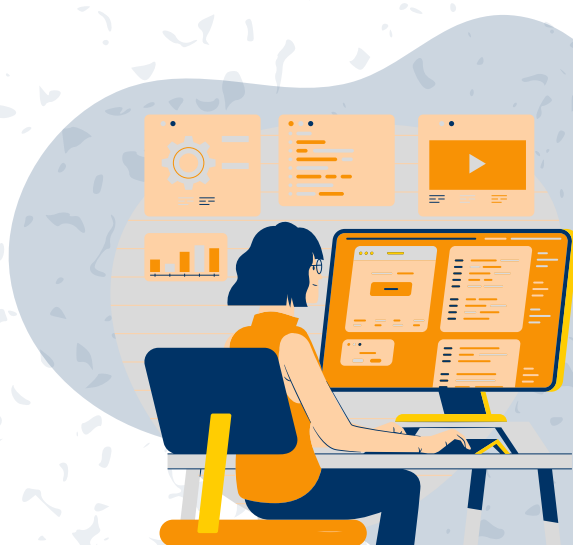
Establece la base operativa para el control y la gestión efectiva dentro de la entidad pública. Papel fundamental en la prevención y detección temprana de problemas, contribuyendo a la eficiencia y al buen desempeño organizacional. Gestión operativa y el control directo de los procesos, siendo esencial para la implementación efectiva de las políticas y el logro de los objetivos institucionales.



2

LINEA DE DEFENSA

Se enfoca en la supervisión, coordinación y mejora continua de los controles internos y la gestión de riesgos, apoyando a la primera línea de defensa y asegurando que la entidad cumpla con sus objetivos y normativas de manera efectiva.



3

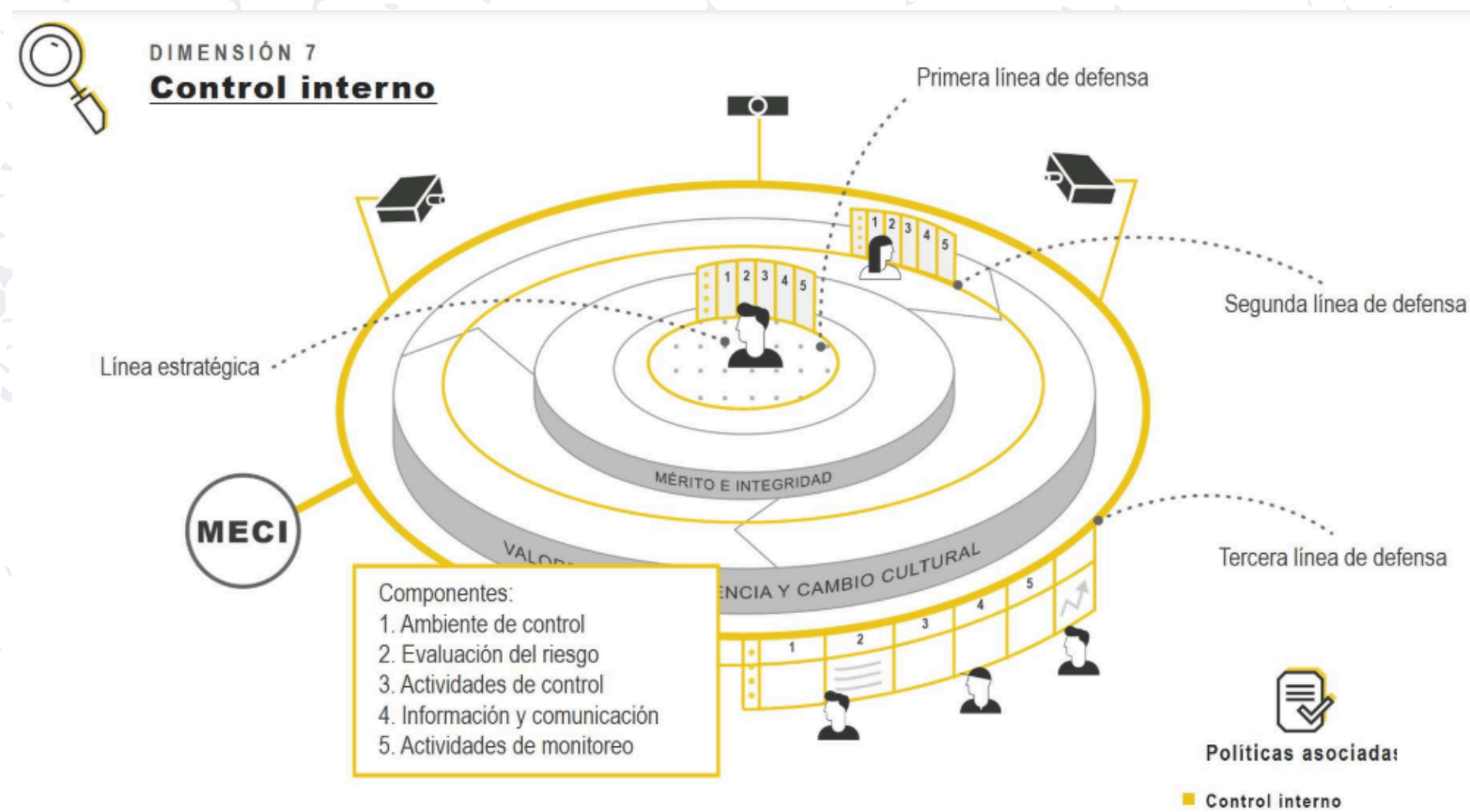
LINEA DE DEFENSA

Evaluar la efectividad de la gobernanza, la gestión de riesgos y los controles internos de la entidad, proporcionando una revisión independiente de las actividades y procesos llevados a cabo por las dos primeras líneas de defensa.



3

LINEAS DE DEFENSA RESPONSABLES



EVALUACIÓN INDEPENDIENTE

1

LINEA DE DEFENSA

Líderes de proceso y sus equipos
(En general servidores públicos en todos los niveles de la organización).



AUTOCONTROL

2

LINEA DE DEFENSA

Media y Alta Gerencia: Jefes de planeación o quienes hagan sus veces, coordinadores de equipos de trabajo, comités de riesgos (donde existan), comité de contratación, áreas financieras, de TIC, entre otros que generen información para el Aseguramiento de la operación.

3

LINEA DE DEFENSA

A cargo de la Oficina de Control Interno, Auditoría Interna o quién haga sus veces

AUTOEVALUACIÓN



3

LINEAS DE DEFENSA

: FUNCIONES

1

LINEA DE DEFENSA

La gestión operacional se encarga del mantenimiento efectivo de controles internos, ejecutar procedimientos de riesgo y el control sobre una base del día a día.

La gestión operacional identifica, evalúa, controla y mitiga los riesgos.

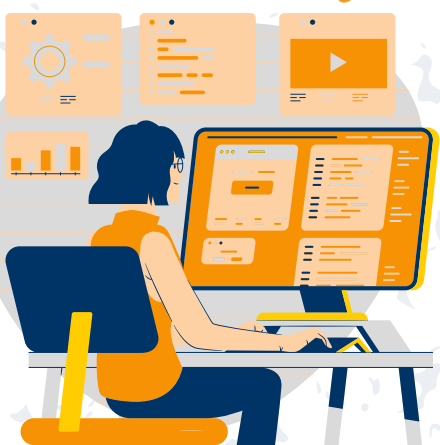


2

LINEA DE DEFENSA

Asegura que los controles y procesos de gestión del riesgo de la 1ª Línea de Defensa sean apropiados y funcionen correctamente, supervisan la implementación de prácticas de gestión de riesgo eficaces.

Consolidan y analizan información sobre temas clave para la entidad, base para la toma de decisiones y de las acciones preventivas necesarias para evitar materializaciones de riesgos.



3

LINEA DE DEFENSA

La función de la auditoría interna, a través de un enfoque basado en el riesgo, proporcionará aseguramiento objetivo e independiente sobre la eficacia de gobierno, gestión de riesgos y control interno a la alta dirección de la entidad, incluidas las maneras en que funciona la primera y segunda línea de defensa.

